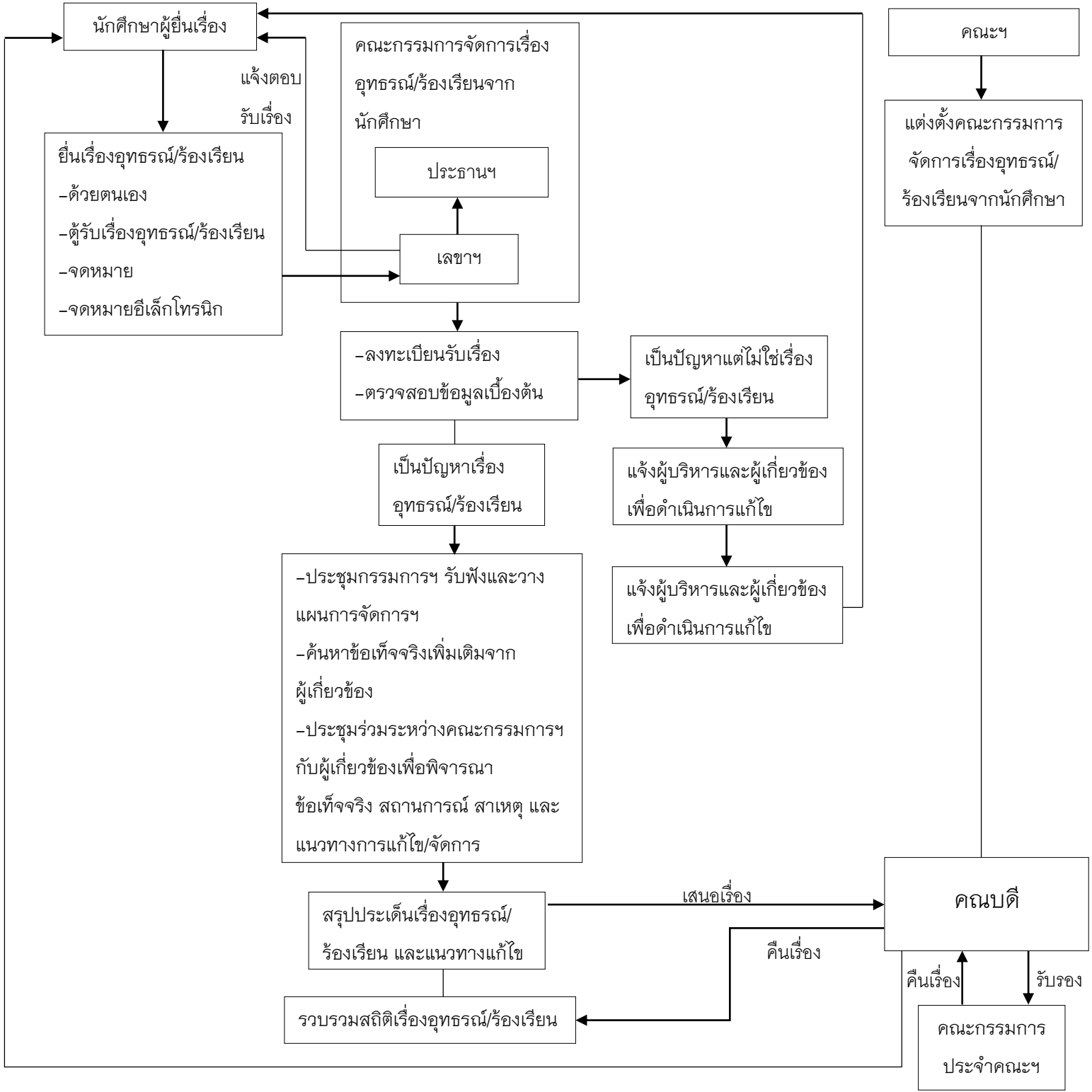


**ระบบรับและจัดการเรื่องอุทธรณ์ และร้องเรียนจากนักศึกษา**



\*ระยะเวลาดำเนินการไม่เกิน ๑๐ วันทำการ

**หมายเหตุ คณะกรรมการประกอบด้วย**

|   |                  |
|---|------------------|
| คณบดี   | ที่ปรึกษา        |
| รองคณบดีฝ่ายวิชาการ                                     | ประธานกรรมการ    |
| รองคณบดีฝ่ายพัฒนาคุณภาพนักศึกษาและศิษย์เก่าสัมพันธ์     | รองประธานกรรมการ |
| ผู้ช่วยคณบดีฝ่ายวิชาการ                                 | กรรมการ          |
| ผู้ช่วยคณบดีฝ่ายพัฒนาคุณภาพนักศึกษาและศิษย์เก่าสัมพันธ์ | กรรมการ          |
| หัวหน้าสำนักวิชาพยาบาลศาสตร์                            | กรรมการ          |