

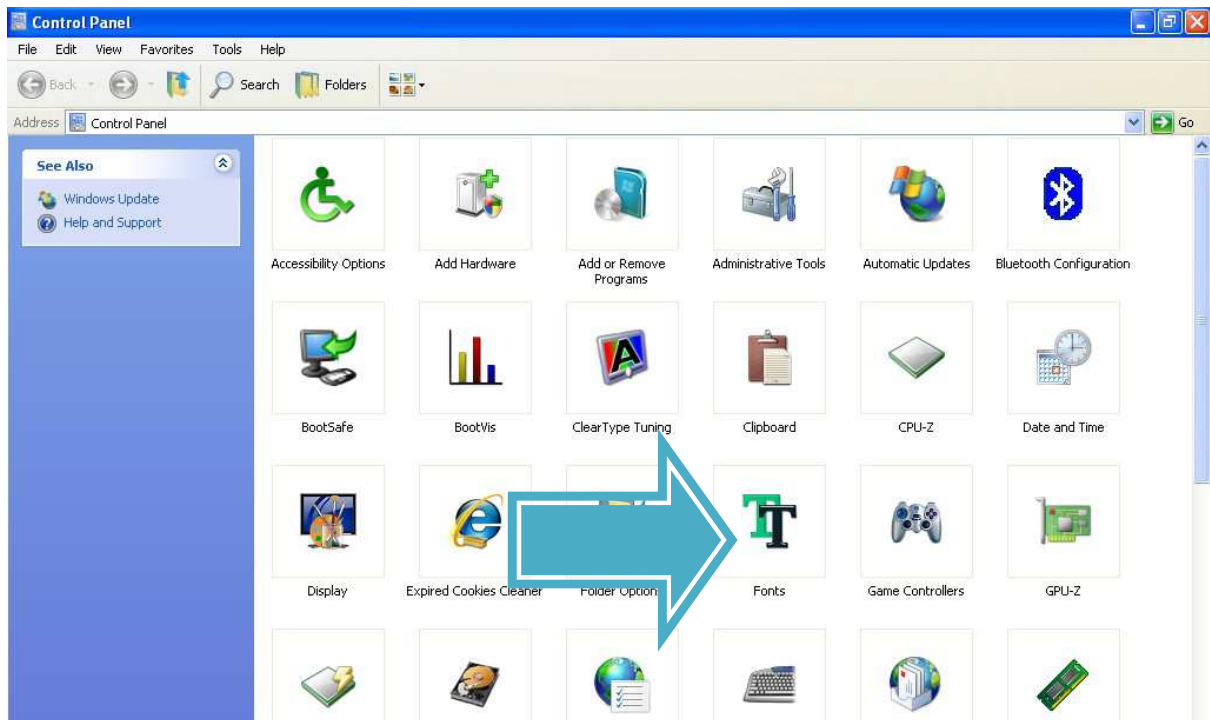
คู่มือการติดตั้งฟอนต์(แบบอักษร)

สำหรับ Windows XP

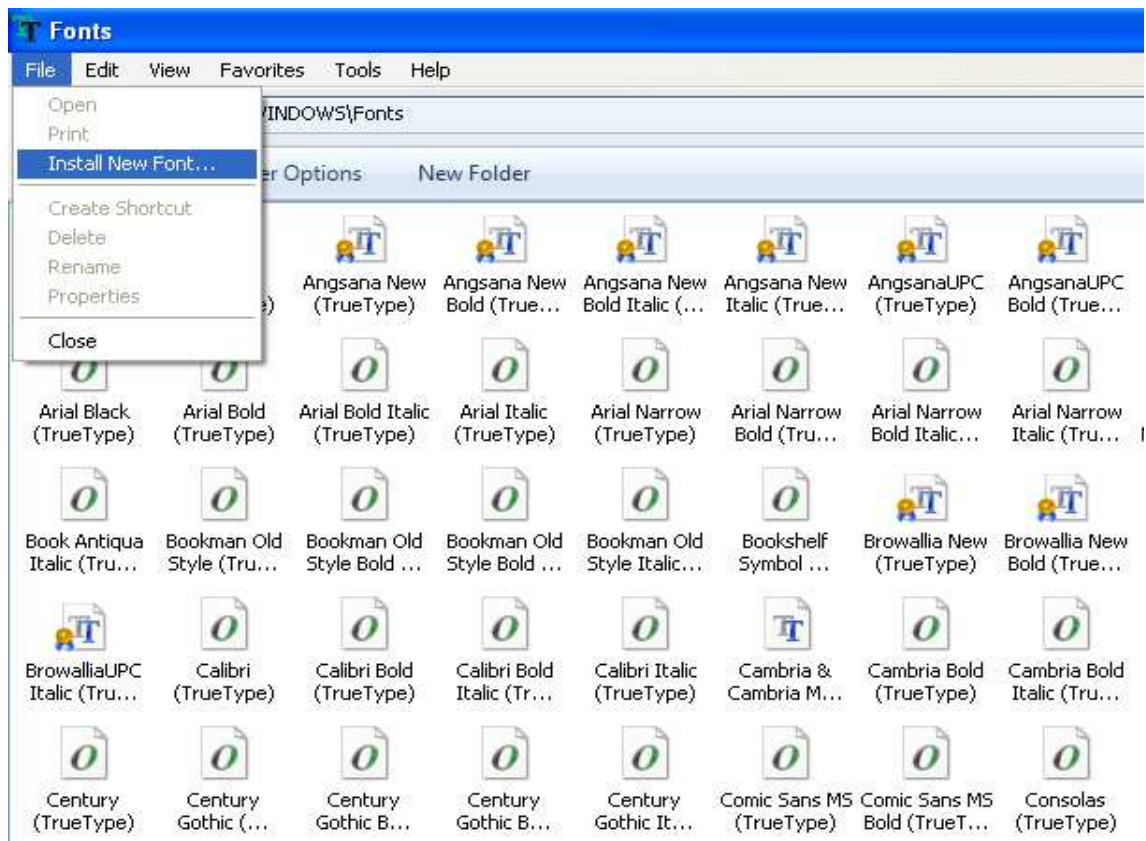
1. Download ไฟล์ FontSIPA.zip ที่แนบมาด้วย
2. ทำการขยายไฟล์ (Extract) จะได้ Folder ที่จัดเก็บฟอนต์ชื่อ FontSipa
3. คลิกเข้าเมนู Start เลือกคำสั่ง Control Panel



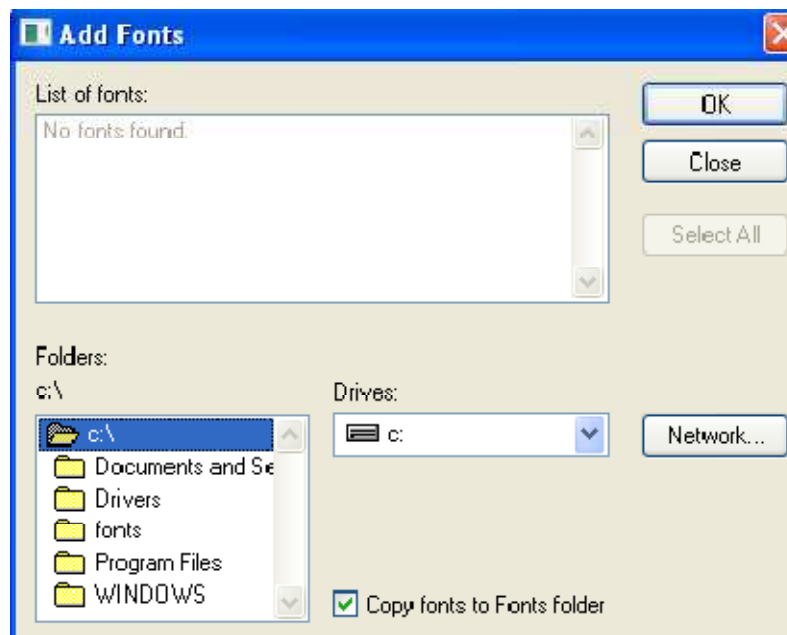
4. เลือก Icon Fonts ให้ทำการดับเบิ้ลคลิก



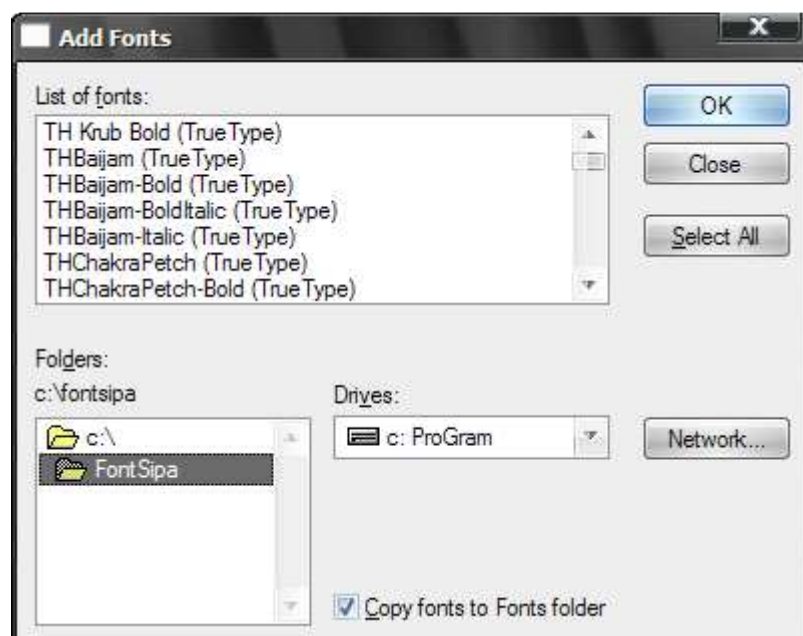
5. เข้าเมนู File -> Install New Font...



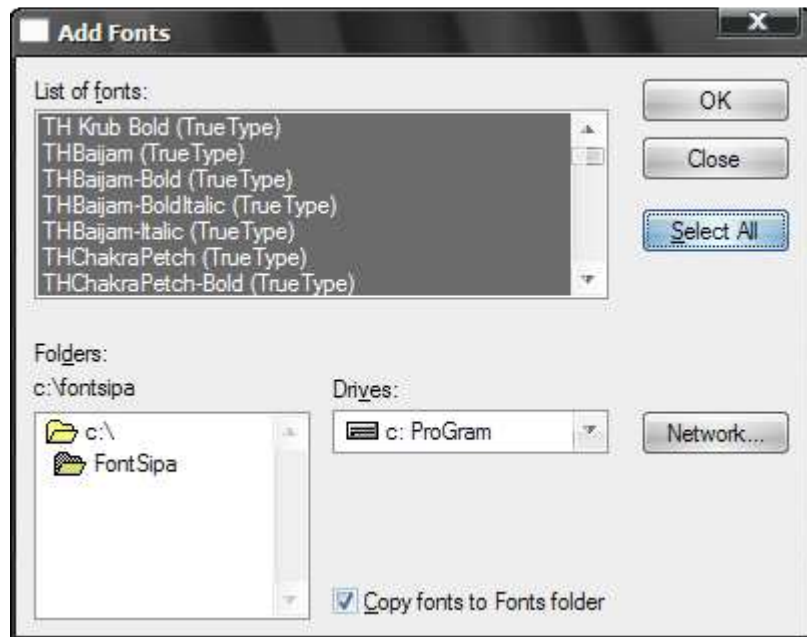
6. จะพบกับหน้าต่าง Add Fonts ให้เลือก Drive และ Folder ที่ทำการเก็บฟอนต์



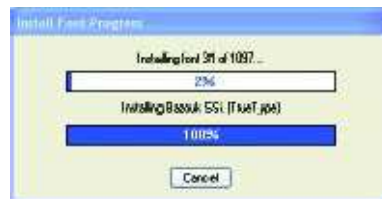
7. หากเลือก Folder ที่มีฟอนต์อยู่ถูกต้องจะปรากฏรายชื่อ Font ในช่อง List of fonts ดังรูป



8. กดปุ่ม Select All เพื่อเลือกฟอนต์ทั้งหมดใน List



9. จากนั้นกดปุ่ม OK เพื่อติดตั้งฟอนต์ลงเครื่อง



10. ท่านสามารถตรวจสอบฟอนต์ที่ลงไว้ โดยเปิดโปรแกรม Microsoft Word เลือกฟอนต์ที่ต้องการ แล้วทดสอบพิมพ์ข้อความ

